

報道関係各位

三井不動産株式会社
東京ミッドタウンマネジメント株式会社

冬の六本木を無数のイルミネーションで幻想的に演出！ 「MIDTOWN CHRISTMAS 2010」

～誰かが誰かのサンタクロース～

11月11日(木)～12月26日(日)

東京ミッドタウン(事業者代表 三井不動産株式会社)は、平成 22 年 11 月 11 日(木)から 12 月 26 日(日)の期間、クリスマスイベント「MIDTOWN CHRISTMAS 2010」を開催いたします。

東京ミッドタウンのクリスマスのテーマは、“誰かが誰かのサンタクロース”。開業以来、「大切な人の幸せを願う誰もが、誰かのサンタクロースである」というコンセプトのもと、この街に訪れるすべての方が幸せになりますように・・・との想いをこめて、この期間に様々なクリスマス演出を行っています。

東京ミッドタウンでは、毎年このクリスマスシーズンに 500 万人を超える来街者を迎えます。

4 年目を迎える今年は、約 2,000 m²の芝生広場に青色 LED で壮大な宇宙を表現した「スターライトガーデン」が、ミストの演出を加えて星雲の誕生を幻想的に表現するなど、さらにパワーアップして登場します。その他街路樹のライトアップや、サンタとキャンドルライトで作る「サンタツリー」など、イルミネーションを中心とした様々な演出を街全体で実施し、“新たな驚きと感動”を提供します。

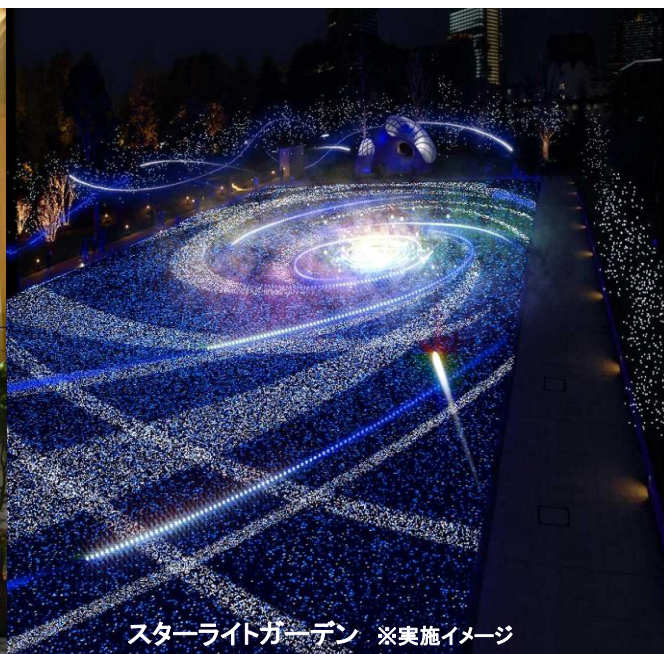
なお、初日の 11 月 11 日(木)には、クリスマスイルミネーションの点灯式を予定しています。



サンタツリー ※昨年の様子



プリズム アベニュー ※実施イメージ



スターライトガーデン ※実施イメージ

※本件については国土交通記者会、国土交通省建設専門紙記者会、都庁記者クラブに資料配布しております。

■掲載時の一般の方のお問い合わせ先■ 東京ミッドタウン・コールセンター TEL : 03-3475-3100

東京ミッドタウン クリスマスイルミネーション エリアマップ

11月11日(木)～12月26日(日)

<東京ミッドタウン全域>

「ツリーイルミネーション」 17:00～23:00(プラザエリアのみ 24:00 まで) 【→p4】

<ミッドタウン・ガーデン>

17:00～23:00(一部 23:30 まで)

「さくら通りライトアップ」

@ミッドタウン・ガーデン

17:00～23:30

【→p4】

「シャンゼリゼ・イルミネーション」

@ミッドタウン・ガーデン

17:00～23:00

【→p4】

「スターライトガーデン」

@芝生広場

17:00～23:00

【→p3】

「奇跡の木」
@ミッドタウン・ガーデン

17:00～23:00

【→p4】

<ギャラリー>

開館時間 11:00～21:00

(一部 24:00 まで)

「サンタツリー」

@ギャラリー 1F ツリーシャワー

【→p6】

「ウェルカムクラッカー」

@ギャラリー吹き抜け

【→p6】

<プラザ>

17:00～24:00

「プリズムアベニュー」

@キャンピー・スクエア

【→p5】

「バンブーイルミネーション」

@プラザ 1F

【→p5】



ミッドタウン・ガーデン イルミネーション

東京ミッドタウンの開発面積(港区立檜町公園含む)の約40%を占める広大な緑とオープンスペース。クリスマス期間中は、その広大なスペースを生かし、幻想的なイルミネーションを展開。皆様に“新たな驚きと感動”を提供します。

■ スターライトガーデン <ミッドタウン・ガーデン 芝生広場>

毎年、好評を博している「スターライトガーデン」。約2,000㎡に及ぶ広大な芝生広場に、約25万個のLEDを用いて、幻想的な宇宙・夜空を表現します。

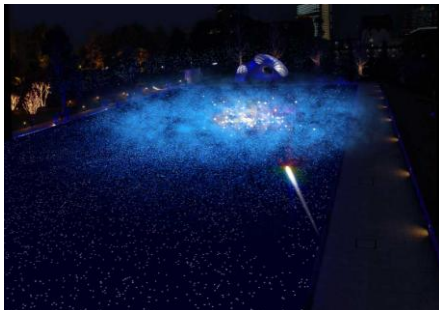
さらに今年は新たにミストを加え、輝きとともに生まれ落ちた星たちをやさしく包み込む「星雲」を表現。ミストに包まれた優しい光と、芝生広場に広がる青色LEDの圧倒的な光のコントラストで、輝きの世界が瞬時に変化していく様子を幻想的に演出します。

なお、昨年の「スターライトガーデン」はカンヌ国際広告祭※、デザインライオン部門、空間デザイン:季節限定ディスプレイに入選しました。

【期 間】	11月11日(木)～12月26日(日)
【点灯時間】	17:00～23:00
【LED数】	約25万個

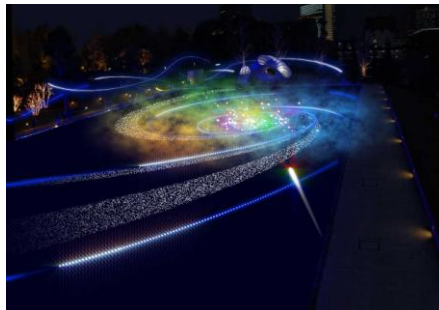
<演出内容(一部)>

※イメージ



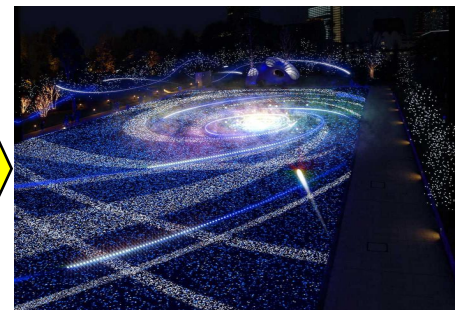
① 流れ星の出現

静寂が訪れた銀河へ、一筋の流れ星が流れ落ちる。次々と流れ星が降り注ぎ、きらめきを放つ流星群が出現する。



② 超新星の爆発

流星群をきっかけに、銀河の中心で超新星が爆発。様々な色に光るミスト効果で、爆発で発生したガスを幻想的に表現。



③ 星雲の誕生、フィナーレ

流星群落下地点付近に、星雲が誕生。ガーデン、周囲の立木、芝生、全てのイルミネーションが点灯し、盛大なフィナーレを迎える。

※カンヌ国際広告祭は1954年に創設され、正式名称は「International Advertising Festival」と称されています。厳選された審査員構成、入賞作品のレベルの高さ、応募点数の多さなどから、数ある広告賞の中で第1位の評価を得ています。

■ シャンゼリゼ・イルミネーション <ミッドタウン・ガーデン>

昨年度まで、さくら通りを彩っていたシャンゼリゼ・イルミネーションが、今年はミッドタウン・ガーデン入口と21_21DESIGN SIGHT 前の合計 14 本の樹々に場所を変え、新たに展開。

約 2 万 8,000 個の白色 LED と、雪が舞い降りる様を表現する 140 本のスノーフォールを使用し、ホワイトクリスマスのような、ロマンティックな空間を演出します。

【期 間】	11 月 11 日(木)～12 月 26 日(日)
【点灯時間】	17:00～23:00
【LED 数】	約 2 万 8,000 個



▲ 昨年の様子

■ 奇跡の木 <ミッドタウン・ガーデン>

東京ミッドタウン開発前の旧防衛庁時代から、この土地を見守ってきた樹齢約 60 年のクスノキ、通称「奇跡の木」。このミッドタウン・ガーデンの象徴とも言えるクスノキを、約 1 万 300 個の LED で装飾し、華やかにライトアップします。

使用している LED のうち、ピンク色の約 3,000 個は、ミッドタウン・ガーデンに設置してあるソーラー発電の電力でまかなわれています。

【期 間】	11 月 11 日(木)～12 月 26 日(日)
【点灯時間】	17:00～23:00
【LED 数】	約 1 万 300 個

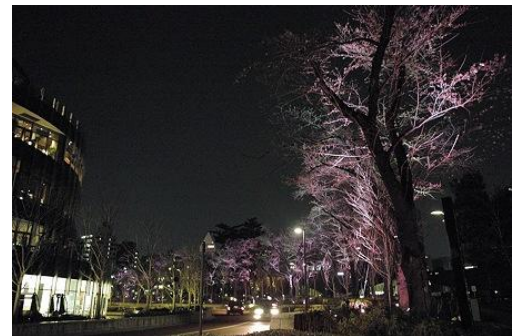


▲ 昨年の様子

■ さくら通りライトアップ <ミッドタウン・ガーデン>

春には満開の桜で楽しませてくれるさくら通りの桜並木。今年はピンク色にライトアップし、春を先取りしたような演出で桜並木を彩ります。

【期 間】	11 月 11 日(木)～12 月 26 日(日)
【点灯時間】	17:00～23:30



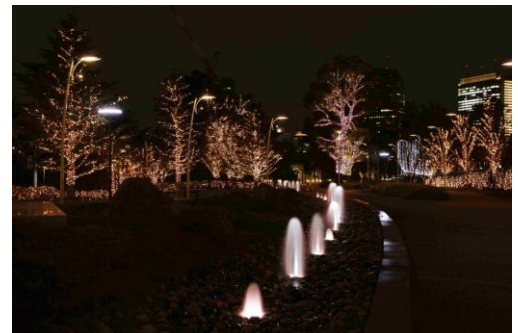
▲ 実施イメージ

■ ツリーイルミネーション <ミッドタウン全体>

ミッドタウン・ガーデンや外苑東通りの街路樹など街のいたる所を、約 39 万 5,400 個の LED で装飾。

ミッドタウンの“おもてなしの心”を表現した、キャンドルの炎色の暖かみのあるイルミネーションで、ミッドタウンの木々を彩ります。

【期 間】	11 月 11 日(木)～12 月 26 日(日)
【点灯時間】	17:00～23:00 (プラザエリアのみ 24:00)
【LED 数】	約 39 万 5,400 個 (奇跡の木 約 1 万 300 個分は除く)



▲ 昨年の様子

プラザ イルミネーション

東京ミッドタウンの玄関口「プラザエリア」には、昨年と装いも新たなイルミネーションが登場。様々なコンテンツを映し出すゲートの形をしたLED や竹のイルミネーションでお客様をお迎えします。

■ プリズムアベニュー <キャンピー・スクエア>

プレゼントボックスの中からクリスマスにまつわる映像が全長約260mにおよぶ超薄型LEDライン(ASAMI)を使って飛び出し、お客様を迎えるゲートになります。

トナカイの引くそりに乗ったサンタクロースや雪の結晶、ポインセチア等、クリスマスムードを盛り上げる様々なコンテンツを映し出し、東京ミッドタウンの玄関口を華やかに演出します。

【期 間】	11月11日(木)～12月26日(日)
【点灯時間】	17:00～24:00
【LED数】	約1万5,680個

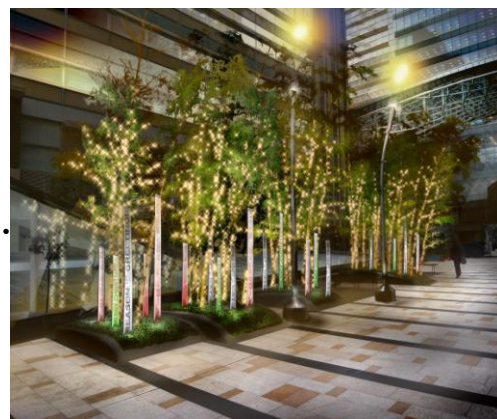


▲実施イメージ

■ バンブー イルミネーション <プラザ1F>

夏イベント「MIDTOWN ♥ SUMMER」のASHIMIZU エリアで幻想的な雰囲気を出した竹をモチーフとした照明が、プラザエリアに出現。竹林のイルミネーションに加え、約100本のバンブー イルミネーションがお客様をお迎えします。

【期 間】	11月11日(木)～12月26日(日)
【点灯時間】	17:00～24:00



▲実施イメージ

Message in the Bamboo(メッセージ イン ザ バンブー)

「クリスマスへの想い」をテーマにした川柳を、インターネットの特設サイトで募集し、投稿いただいたクリスマス川柳から、東京ミッドタウンが選んだ優秀作品200作を、プラザに設置するバンブー イルミネーションに投影します。

考えて楽しい、観て楽しい、参加型のクリスマスイルミネーションです。

【募集期間】	11月1日(月)～12月12日(日)
【テ ー マ】	「クリスマスへの想い」(5・7・5を規定とした川柳)
【応募方法】	東京ミッドタウン WEB サイト(http://www.tokyo-midtown.com)、携帯電話特設サイト(プラザ竹林にてQRコードで読み取り可能)から応募
【投影期間】	①12月1日(水)～12月12日(日) ②12月13日(月)～12月26日(日) ※入れ替え制 ※各回100作品、合計200作品の川柳を投影
【投影時間】	17:00～24:00
【主 催】	東京ミッドタウン

ガレリア 装飾

全長約 150m、高さ約 25m、4 層吹き抜けの大空間にショップ & レストラン、美術館などが集積する「ガレリア」。その入口の吹き抜け部分にある「ツリーシャワー」に、高さ 4m のツリーや華やかな装飾を施し、クリスマスを迎えるワクワク感をさらに盛り上げます。

■ サンタツリー <ガレリア 1F>

ガレリア 1F「ツリーシャワー」が高さ約 4m の「サンタツリー」に変身。サンタクロースとキャンドルライトを積み上げた、遊び心のあるツリーを展示します。

様々なサンタクロースの中に、今年は七福神の「恵比寿様」に加えて「大黒様」も隠れキャラクターとして登場。また、1 時間に 1 度、クリスマスソングを歌い出すシークレットサンタも隠れており、お客様に宝探し感覚で、目でも耳でも楽しんでいただける演出です。

【期 間】 11 月 11 日(木)～12 月 26 日(日)
【時 間】 11:00～24:00(ガレリア開館時間)



▲昨年の様子

■ ウェルカム クラッカー <ガレリア館内>

ガレリアの 4 層吹き抜け部分に、巨大クラッカーをモチーフにした装飾が登場。リボンやオーナメントが縦横無尽に飛び交うダイナミックな演出で、お客様をお迎えします。

【期 間】 11 月 11 日(木)～12 月 26 日(日)
【時 間】 11:00～24:00(ガレリア開館時間)



▲実施イメージ

イルミネーションコンシェルジュ／イルミネーションツアー

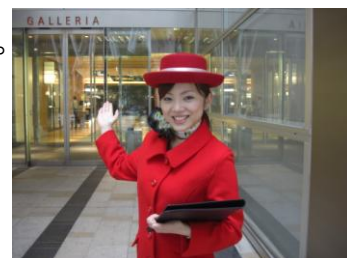
東京ミッドタウンの“おもてなしの心”の一環として、お客様にイルミネーションを、より楽しんでいただくサービスを各種実施します。

■ イルミネーションコンシェルジュ

イルミネーションの詳しい説明や、おすすめの写真撮影スポットの紹介等、東京ミッドタウンのクリスマス情報をご案内するコンシェルジュを配置します。

イルミネーションコンシェルジュだけが教える、とっておきのクリスマス情報もあります。

【期 間】	12月1日(水)～12月26日(日)
【時 間】	18:00～20:00
【場 所】	クリスマスイルミネーションエリアを回遊 (1日1名、赤色の制服を着用した専任スタッフ)



▲イルミネーションコンシェルジュ

■ イルミネーションツアー

ツアーアテンダントが東京ミッドタウンのイルミネーションの魅力を詳しく説明しながら巡る、クリスマス期間限定のツアーを実施します。

【期 間】	11月19日(金)～12月26日(日) ※1日1～3回、1回あたりの所要時間約1時間
【予約方法】	11月1日(月)より、東京ミッドタウン WEB サイトにて受付開始 http://www.tokyo-midtown.com/
【定 員】	各回10名
【料 金】	一般1,500円、小学生700円(税込)

その他、クリスマスイベント

■ Happy Exchanging(ハッピー エクスチェンジング)

東京ミッドタウンオリジナルカードにメッセージを書いて特設ポストに投函すると、サンタクロースが住むフィンランド・ラップランド州のサンタクロース中央郵便局から、オリジナルの消印とクリスマス切手をつけて、大切な人のもとへメッセージを届けるイベント。

「誰かが誰かのサンタクロース」をテーマとする東京ミッドタウンで、あなたもサンタクロースになって、大切な人へクリスマスカードを送りませんか？

【期 間】	11月12日(金)～11月28日(日)
【受付方法】	ガレリア各所にて配布のオリジナルクリスマスカードにメッセージと宛先を記載し、館内に設置された専用ポストに投函
【料 金】	500円(通信手数料)
【主 催】	東京ミッドタウン



▲クリスマス切手イメージ

※メッセージカードは、東京ミッドタウンのオリジナルカードのみ受け付けます

※送付はすべて、フィンランドのサンタクロースヴィレッジ・サンタクロース中央郵便局から行いますが、郵便事情により、12月25日を過ぎる場合が稀にございますので予めご了承ください

※お届け先は日本国内のみとなります