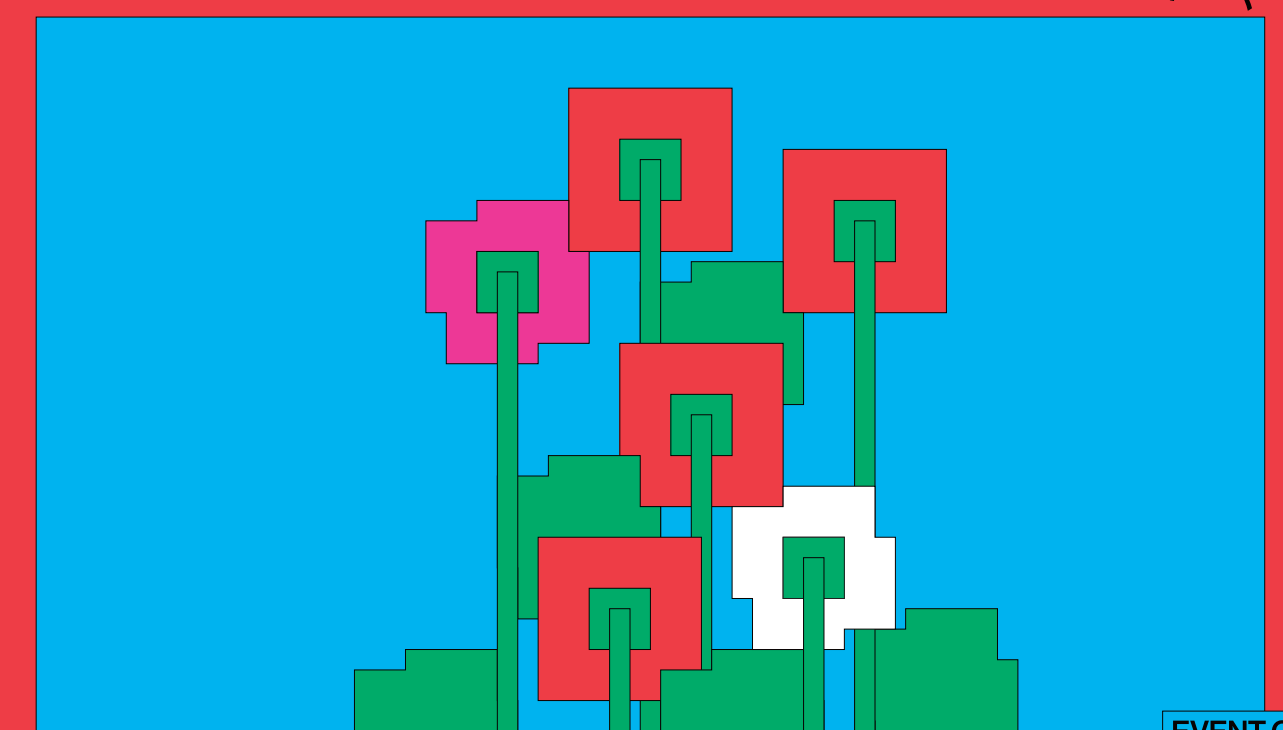
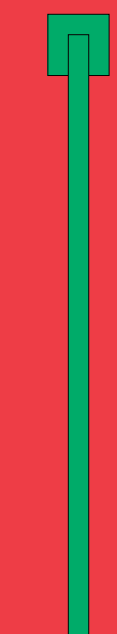


# Tokyo Midtown DESIGN TOUCH

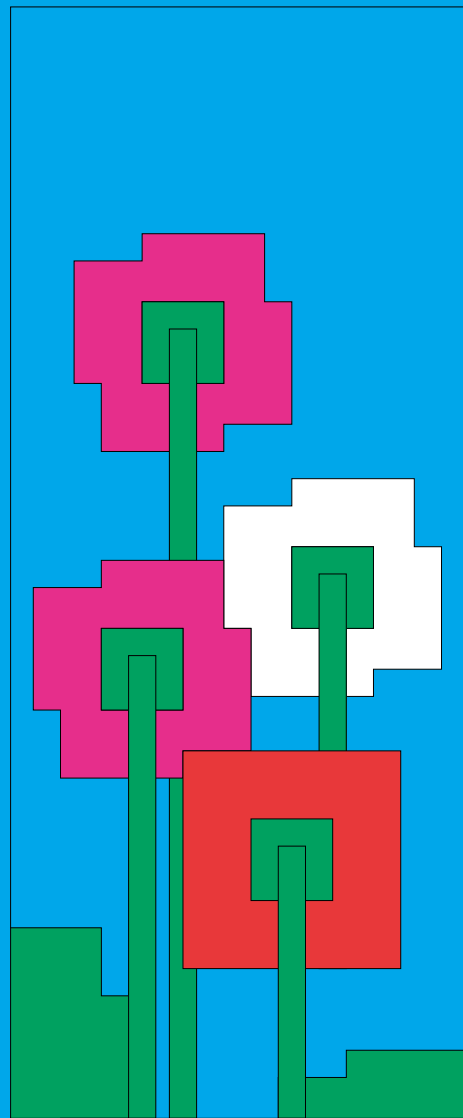
2021/10/15 FRI. - 11/3 WED.

Behind the 裏 of Design Scenes

Tokyo Midtown  
DESIGN TOUCH



EVENT GUIDE



## Keyword

# デザインの裏

## - Behind the Scenes of Design -

だれもが正解のない問題に向き合わなければならない日々が続く中

わたしたちは、デザインからどんなヒントを得ることができるでしょうか。

そのヒントは、完成された商品やサービスのデザイン以上に

完成形に至るまでのデザイナーの思考や制作プロセスに潜っているのではないのでしょうか。

Tokyo Midtown DESIGN TOUCH 2021では

「デザインの裏」をキーワードに、デザイナーの視点を読み解きながら

さまざまなコンテンツを展開していきます。

Maybe design holds some clues about the seemingly insurmountable problems we must all still face.

There might be more clues in the designers' thoughts and processes than in the finished products or services they ultimately create.

Tokyo Midtown DESIGN TOUCH 2021 will present a variety of attractions along with insights into the designers' perspectives—"Behind the Scenes of Design" as the keywords.

## Tokyo Midtown DESIGN TOUCH

東京ミッドタウン デザインタッチとは

「デザインを五感で楽しむ」をコンセプトに、2007年から開催しているデザインの祭典。国内外の第一線で活躍するデザイナーや注目のデザインが、東京ミッドタウンに集まります。デザインの魅力や可能性を誰もが身近に体感できるイベントです。

A design based event that has been held since 2007 under the concept of "enjoying design through all five senses." This veritable festival of design brings together designers active both in Japan and overseas, accompanied by some stunning examples of design, imparting in an intimate and dynamically physical way the appeal and possibilities of design.

Tokyo Midtown DESIGN TOUCH 2021  
特設WEBサイト



日本語



ENGLISH

### メインビジュアルをつくったのはこの人



川尻竜一  
Ryuichi Kawajiri

グラフィックデザイナー。札幌在住。2010年よりデザイン株式会社所属。広告などのアートディレクションやグラフィックデザインの仕事を手がけるほか、自身のグラフィック作品も制作。JAGDA新人賞(2021)、札幌ADC グランプリ(2019)など。愛犬家。

### Creator's Message

たとえば、デザインというものを花に見立ててみる。日々の生活の中でごく自然に目にし、接しているのは、きっと花のついた部分で、その色や形がどこかで誰かを楽しませたり、何かの役に立ったりと、社会のあちこちを豊かに彩ってくれているような気がします。いったいその花はどうやって生まれ、育ち、咲いたのだろうか。今年のキーワードは「デザインの裏」。花を背中側から描くことで、普段とはちよっと違ったアングルから観るデザインの感触を楽しんでもらえると良いなと思いました。

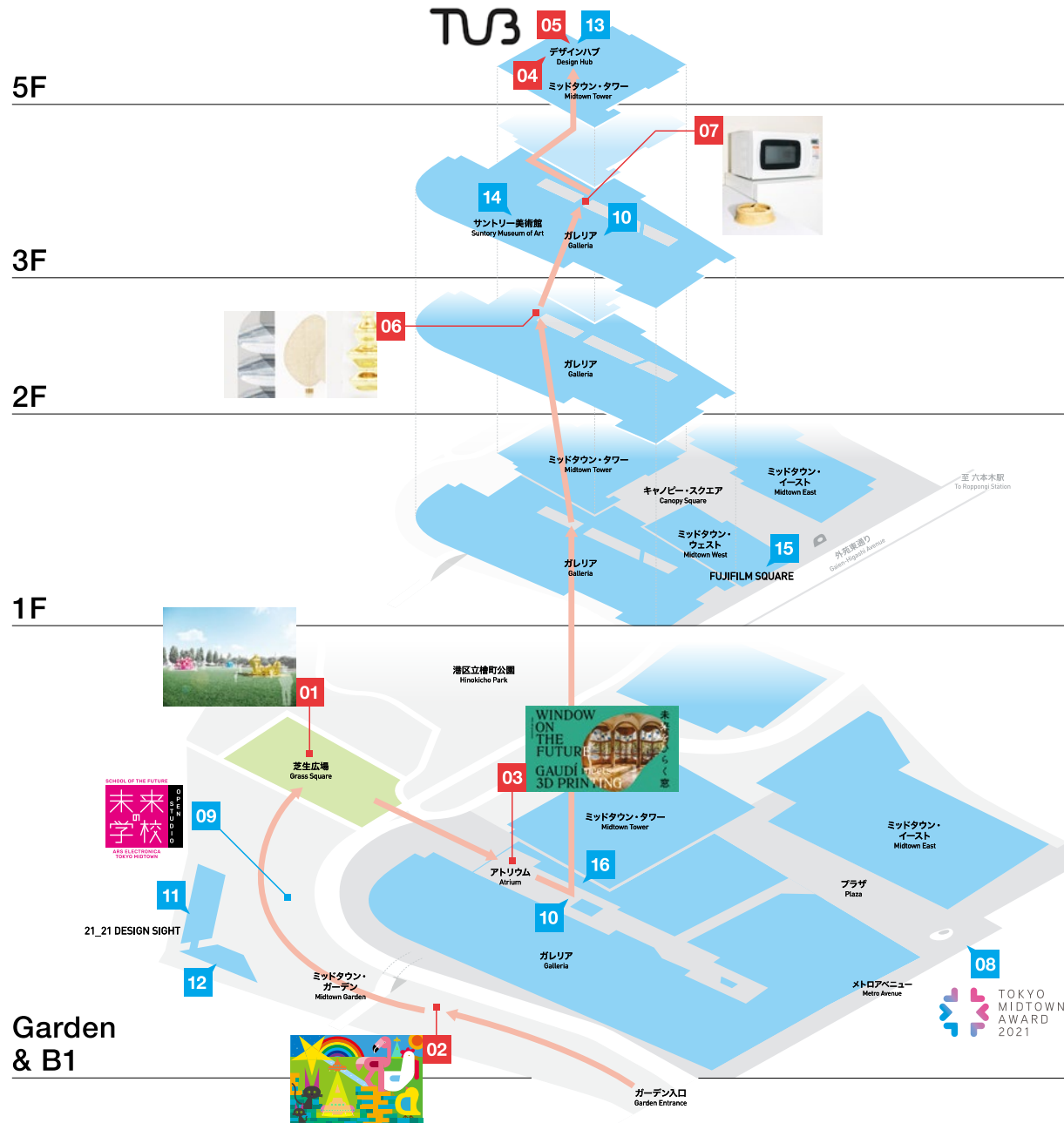
ミッドタウン・タワー5Fに事務所を構える公益社団法人日本グラフィックデザイン協会(JAGDA)。Tokyo Midtown DESIGN TOUCHのメインビジュアルは毎年、JAGDA新人賞受賞者が制作しています。

# Event Map

## Tokyo Midtown DESIGN TOUCH 2021 デザインの裏を楽しむおすすめルート



ミッドタウン・ガーデン入口から遊歩道を進むと「02 ウラファベット」が登場。その先の芝生広場では「01 unnamed」と出会えます。2つの屋外展示を楽しんだら館内へ。B1のアトリウムで「03 未来をひらく窓」を見渡し、2F「06 BLINK」、3F「07 L.F.M.」を堪能。3Fはインテリア&デザインのフロア。ぐるりとショップをめくった後は、同フロア芝生広場寄りにある通路からミッドタウン・タワー5F デザインハブの「05 制約のデザイン」へ。



# Event Schedule

..... オンラインコンテンツあり  
Online Contents

CONTENTS	10月 October														11月 November				
	15 FRI	16 SAT	17 SUN	18 MON	19 TUE	20 WED	21 THU	22 FRI	23 SAT	24 SUN	25 MON	26 TUE	27 WED	28 THU	29 FRI	30 SAT	31 SUN	1 MON	2 TUE
<b>MAP</b> <b>01</b> unnamed ー視点を変えて見るデザインー unnamed -form emerges only sometimes, so does meaning-	10/15-11/3														P.06				
<b>MAP</b> <b>02</b> ウラファベット ulaphabet	10/15-11/3														P.10				
<b>MAP</b> <b>03</b> 未来をひらく窓ーGaudi Meets 3D Printing Window on the FutureーGaudi Meets 3D Printing	10/15-11/3														P.12				
<b>MAP</b> <b>04</b> Tokyo Midtown DESIGN TOUCH 2021 オンラインカンファレンス Tokyo Midtown DESIGN TOUCH 2021 Online Conference															10/26・10/27 P.14				
<b>MAP</b> <b>05</b> TUB 第7回企画展 「制約のデザイン 創造性を誘発する課題たち」 "Designing Constraints: Creativity-inducing assignments"	10/15-11/3 休室														P.15				
<b>MAP</b> <b>06</b> DESIGNART TOKYO 2021 「BLINK」	10/15-11/3														P.16				
<b>MAP</b> <b>07</b> DESIGNART TOKYO 2021 「L.F.M.」	10/15-11/3														P.17				
<b>MAP</b> <b>08</b> TOKYO MIDTOWN AWARD 2021 受賞作品発表・展示	受賞作品発表10/14・受賞作品展示10/14-11/7														P.18				
<b>MAP</b> <b>09</b> 未来の学校 -OPEN STUDIO- "みらいのピクニック展" わたしたちの新しい commons "FUTURE PICNIC Exhibition" -Our New Commons-	10/15-11/3														P.20				
<b>MAP</b> <b>10</b> 素敵なモノたちを裏話とともに。 Enjoy the wonderful exhibits along with the stories behind them.	10/15-11/3														P.22				
<b>MAP</b> <b>11</b> ルール?展 Exhibition "Rules?"	7/2-11/28 休室														P.24				
<b>MAP</b> <b>12</b> 横尾忠則: The Artists Yokoo Tadanori: The Artists	7/21-10/17														P.24				
<b>MAP</b> <b>13</b> 第93回東京ミッドタウン・デザインハブ企画展 GOOD DESIGN EXHIBITION 2021	10/20-11/21														P.25				
<b>MAP</b> <b>14</b> サントリ-美術館 開館60周年記念展「刀剣 もののふの心」 The sword: The soul of the warrior	9/15-10/31 休室														P.26				
<b>MAP</b> <b>15</b> フジフィルム スクエア 写真歴史博物館 企画写真展 フジフィルム・フォトコレクション特別展「師弟、それぞれの写真表現」 Mentors and Protégés: Their Respective Photographic Expression	10/20-12/28														P.26				
<b>MAP</b> <b>16</b> 「使ってたのしむ、和菓子デザイン」展 "Enjoy Using Japanese Confectionery Designs" exhibition	9/29-10/31														P.27				

※イベント内容や営業状況は予告なく変更になる可能性があります。 \*Event and opening details may change without notice.

### ご来街いただくお客様へのお願い

- マスクの着用、咳エチケットにご協力をお願いいたします。
- 発熱や咳、咽頭痛などの症状がある方については、ご利用をお控えください。
- 2m程度のソーシャル・ディスタンスの確保をお願いいたします。
- 芝生内のペットの立ち入りはご遠慮ください。

### We would like to request your cooperation with the following

- Please wear a mask during your visit, and observe cough etiquette.
- If you have a high temperature, cough, throat pain or headache, please refrain from visiting.
- Please maintain social distancing of 2 meters.
- Pets are not allowed in the lawn area.



MAP 01

# unnamed —視点を改めて見るデザイン—

unnamed -form emerges only sometimes, so does meaning-

📅 10/15 FRI-11/3 WED

🕒 11:00-21:00

📍 芝生広場 Grass Square

※荒天中止  
\*Cancelled in the event of bad weather

料金 無料

主催 東京ミッドタウン

Charge Free

Organized by TOKYO MIDTOWN

芝生広場にカラフルなインスタレーションが登場します。一見ランダムなパネルの集合体にしか見えない3つの構造物は、特定の位置から見ると特定の像を結び、予想外のイメージを生成させる装置です。この世界に存在するあらゆるモノやコトに、ひとつの存在意義や名前を当てはめることなど、実は誰にもできません。人間の数だけ視点や解釈があります。価値も名前も、決めるのはあなた自身です。パネルと単管で構成された構造物に、意味を見出し、作品の名前を発見する体験をお楽しみください。

A set of colorful installations emerges in the Grass Square. The three structures may just appear like a collection of panels randomly gathered, but the viewer may discover that they are not just "random" - the panels are actually carefully calculated to form particular "figures" if you carefully look around. Be it concrete or abstract, nothing in this world can be fully encapsulated by a single meaning or name. The more we observe, the more meaning and interpretation emerge. Anyone can be a giver of name and meaning of any objects, and you can experience it through this installation.

オンラインカンファレンス  
「DESIGN TOUCH 2021 クリエイタートーク」

📺 詳しくはP.14へ

CREATOR

## NOIZ



建築・デザイン事務所 noiz

2007年に豊田啓介と蔡佳萱のパートナーシップとして設立。2016年に酒井康介が参加。建築を軸にインスタレーションから都市まで幅広いジャンルで国際的に活動する建築・デザイン事務所。最新のデジタル技術を駆使した各種デザインや製作、システムの実装から教育、各種リサーチ&コンサルティング活動も積極的に展開する。

<https://noizarchitects.com/>

Creator's Message

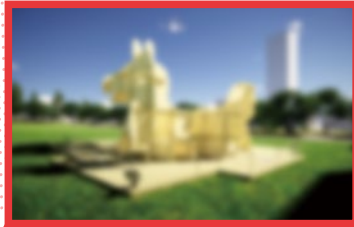
普段表に出すことがない、思考の中にあるデザインの価値(=裏)をインスタレーションで表現しました。デザインというと、変更の余地のない完成されたものと考えられがちですが、実は使い方も見え方も解釈次第で多様に変化し、無限の可能性を引き出しうるのです。それぞれ、本当のデザインの価値なのではないかと思えます。

📺 オンラインで楽しめます  
「デザインの裏話」インタビューへ



「六本木未来会議」豊田啓介氏インタビューへ  
10月20日(水)公開





ある場所から見ると、シルエットが浮かび上がります

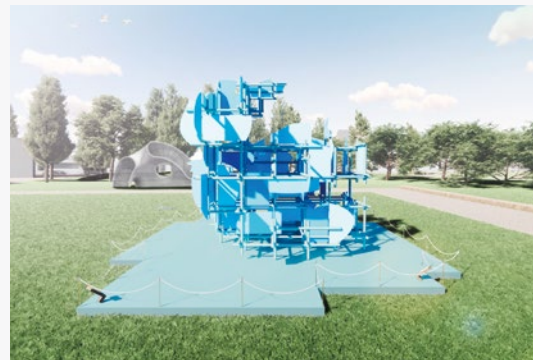


ラバーダック

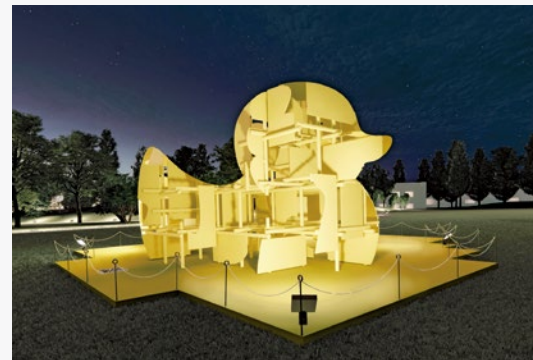
#### 楽しみ方

### 約4mの構造物に 「なにか」が潜んでいます

70枚以上のパネルで構成された、約4mもの高さがあるインスタレーション。何気なく置かれているように見える3つの構造物は、特定のシルエットが浮かび上がるように、そのパネルの位置や角度が緻密な計算によって設計されています。近づいて構造物の周りをめぐり、いろんな視点から見てみてください。ある場所から見上げた時にだけ、ふと可愛い「なにか」と出会えます。



隠されているシルエットは、子どもから大人まで世界中で愛されるモチーフばかり。モチーフのヒントは、動物です。



夜間はライトアップによって、シルエットが浮かび上がります。昼間とはまたひと味違った見え方をお楽しみください。



MAP 02

# ウラファベット

ulaphabet

📅 10/15 FRI-11/3 WED

🕒 11:00-21:00

📍 ミッドタウン・ガーデン  
Midtown Garden

※荒天中止  
\*Cancelled in the event of bad weather

料金 無料

主催 東京ミッドタウン

Charge Free

Organized by TOKYO MIDTOWN

ミッドタウン・ガーデンの木々の合間に、カラフルでちょっと不思議な3枚のフラッグが出現します。表側に描かれているイラストをよく見ると、何かが隠れていることに気がつくかもしれません。裏側に回って見ると、そこにアルファベットが隠されていることがわかります。再び表側のイラストを見て、文字を探してみてください。裏側にあった文字が表側のどの部分になっているか、かたちの面白さを感じながら、見つけた瞬間の「ひらめき」を体験してください。

Three colorful, slightly strange flags will appear among the trees in Midtown Garden. Look at the front carefully and maybe you'll notice there's something hidden. Go round and look at the back, and you'll see there are some letters hiding there. Feel the fascination of form while seeing what part of the picture comes from the letters on the back, and savor the sweet moment when you find it.

オンラインカンファレンス  
「DESIGN TOUCH 2021 クリエイタートーク」

👉 詳しくはP.14へ

CREATOR



大日本タイポ組合  
Dainippon Type Organization

1993年、秀親と塚田哲也で結成。日本語やアルファベットなどの文字を解体し、組合せ、再構築することによって、新しい文字の概念を探る、実験的タイポグラフィ集団。ロンドン、東京での個展、バルセロナや東京での企画展に参加。作品集『TYPE CARD PLAY BOOK』(2003)、『もじかけえほん かな?』(2020)。  
<https://dainippon.type.org/>

### Creator's Message

文字を題材として28年間にわたり作品を作り続けています。デザインをするときには必ず題材を一方だけではなく、いろいろな角度や視点で多義的に捉え、想像力を働かせ、新たな発見を探ることを心がけています。最終的にできあがったかたちはたったひとつですが、そこに至るには数々の試行錯誤が「デザインの裏」として存在しています。

📺 オンラインで楽しめます  
「デザインの裏話」インタビューへ



# WINDOW ON THE FUTURE

## GAUDÍ meets 3D PRINTING



# 未来をひらく窓

MAP 03

## 未来をひらく窓—Gaudí Meets 3D Printing

Window on the Future—Gaudí Meets 3D Printing

📅 10/15 FRI—11/3 WED

🕒 11:00—21:00

📍 アトリウム Atrium

料金 無料

主催 YKK AP 株式会社

特別協力

カサ・パトリヨ、カサ・ミラ、カサ・ピセンス、グエル邸、グエル公園—バルセロナ市・バルセロナ市歴史博物館

後援 スペイン大使館

Charge Free

Organized by YKK AP Inc.

In special collaboration with Casa Batlló, Casa Milà, Casa Vicens, Palau Güell, Park Güell – Ajuntament de Barcelona and Barcelona History Museum

Supported by Embassy of Spain

光ふり注ぐ吹き抜けのアトリウムに出現するのは、最新の3Dプリンタによって形づくられた数々の「窓」。建築家アントニ・ガウディの窓に学び、自然環境と呼応するさまざまな機能や素材、造形をもった、未来の窓のプロトタイプデザインをYKK APと鈴木啓太が提案します。隈研吾、クライン ダイサム アーキテクトをはじめ、国や業種のジャンルを超え、注目のクリエイターや専門家たちともコラボレーション。デザインの進化の裏側には、技術の発展やクリエイターの豊かな創造力、多くの共創者の情熱や努力があります。未来のデザインの可能性は無限大です。誰もが自由に理想の窓辺をデザインできる未来がくるとしたら、あなたはどんな窓をデザインしますか？

In the light-filled atrium, you'll see countless "windows" given form by the very latest in 3D printers. Inspired by architect Antoni Gaudí, YKK AP and Keita Suzuki have designed prototype windows of the future with a variety of functions, materials, and forms, all in harmony with nature. This is a collaboration between architects such as Kengo Kuma and Klein Dytham architecture, emerging creators, multiple companies, and experts from many genres, countries, and industries! Behind the scenes of ever-evolving design lie technological progress and the abundant creativity and passion of many co-creators. The future is a place of infinite possibilities. In a future where everyone can freely design their own ideal window, what would yours be like?

オンラインカンファレンス  
「DESIGN TOUCH 2021 クリエイタートーク」

👉 詳しくはP.14へ

CREATOR



鈴木啓太  
Keita Suzuki

プロダクトデザイナー、クリエイティブディレクター。PRODUCT DESIGN CENTER代表。森林活用、都市環境、伝統工芸、3Dプリンティングなど幅広い分野に精通。美意識と機能性を融合させたデザインで、国内外でブランニングからエンジニアリングまでを手がける。2008年「TOKYO MIDTOWN AWARD」受賞者。  
<https://productdesigncenter.jp>

### Creator's Message

近代化の名のもとに失われてしまった職人たちの手仕事や、人や空間にあわせたカスタマイゼーション。3Dプリンタという最新技術を手にした今、それらが再び脚光を浴び、持続可能なこれからの暮らしに貢献できるはずで。最先端の研究を行う他業種の企業やイノベーターとの対話を通して作られる、窓の未来にご期待ください。

📺 オンラインで楽しめます  
「デザインの裏話」インタビューへ



學術監修：山村健（東京工芸大学准教授）  
空間デザイン：山村健+ナタリア・サンツ・ラヴィーニャ（YSLA Architects）  
グラフィックデザイン：村上雅士（emuni）



## 東京ミッドタウン・デザイン部

Tokyo Midtown DESIGN TOUCH 2021  
オンラインカンファレンスTokyo Midtown Design Club  
Tokyo Midtown DESIGN TOUCH 2021 Online Conference

10/26 TUE ・ 10/27 WED

東京ミッドタウン・デザインハブ YouTube チャンネル

Tokyo Midtown Design Hub YouTube channel

DESIGN TOUCH 2021  
クリエイタートーク

10/26 TUE

19:00 - 20:30 (ライブ配信)

<https://youtu.be/JkO3KMf9kQo>

芝生広場の「unnamed -視点を変えて見るデザイン-」を手がけるnoiz豊田氏、ミッドタウン・ガーデンで「ウラファベット」を展示する大日本タイポ組合の秀親氏と塚田氏、「未来をひらく窓-Gaudí Meets 3D Printing」のクリエイティブディレクターを務める鈴木氏をゲストにお招きします。今回の展示について制作におけるバックストーリーや裏テーマ、さらに、普段のクリエイションと「B面」的活動などについて伺います。

## GUEST

菅 俊一  
P.07大日本タイポ組合  
(秀親氏・塚田哲也氏)  
P.11鈴木啓太氏  
P.13DESIGNART TOKYO 2021  
クリエイタートーク

10/27 WED

19:00 - 20:30 (ライブ配信)

<https://youtu.be/Q-M48WYhdu4>

今年もTokyo Midtown DESIGN TOUCHとDESIGNART TOKYOがコラボレーション。ガレリアに2作品が展示されます。これらを手がける2組のデザイナーをゲストに迎えトークセッションを開催。作品のコンセプトや裏テーマをお聞きするとともに、普段はクライアントワークを行いながら作家活動も行うみなさんに、クリエイションの二面性などについてもお聞きします。

## GUEST

進藤 篤氏  
P.17M&T  
(池田美祐氏・倉島拓人氏)  
P.17

## MODERATOR



秋山かおり氏

Tokyo Midtown DESIGN TOUCH 2021で作品を展示・発表しているクリエイターに、今回の展示作品や、それぞれのクリエイションのバックストーリーについてお聞きするトークセッションです。2日連続で、ここでしか見られない貴重なトークをライブで配信。アーカイブでもご覧いただけます。

This talk session will ask creators featuring in Tokyo Midtown DESIGN TOUCH 2021 about the works they're showing and the stories behind them. Over two consecutive days, the event will present live streams of interviews with creators you'll only see working together in this year's DESIGN TOUCH. You'll also be able to watch archived ones. Join us for some precious stories.

料金 無料 主催 東京ミッドタウン・デザイン部

Charge Free Organized by Tokyo Midtown Design Club

東京ミッドタウン・デザイン部とは

東京ミッドタウン・デザインハブを拠点に、街や日常生活を「デザイン」という視点から再発見、この街での生活や仕事をもっと楽しむための活動です。

Tokyo Midtown DESIGN TOUCH 2021  
デザインタッチの歩き方

by 東京ミッドタウン・デザイン部

さまざまな場所で開催されるイベントを、くまなく見逃さずにめぐることができるルートをご紹介します。YouTubeでいつでもご覧いただけます。東京ミッドタウンの意外な楽しみ方もご案内します。

The guide shows you how to get around all the events in various places so you won't miss out any. You can watch it on YouTube anytime. It shows you some rather unexpected ways to enjoy TOKYO MIDTOWN, too.

主催 東京ミッドタウン・デザイン部

Organized by Tokyo Midtown Design Club

オンラインで楽しめます  
10月19日(火)公開予定

## TUB 第7回企画展

「制約のデザイン  
創造性を誘発する課題たち」

TUB 7th Exhibition

"Designing Constraints: Creativity-inducing assignments"

10/15 FRI - 11/3 WED

※日曜休室 \*Closed on Sunday

11:00 - 18:00

多摩美術大学 TUB [ミッドタウン・タワー5F デザインハブ内]  
Tama Art University Bureau

料金 無料

主催 多摩美術大学 TUB

Charge Free

Organized by Tama Art University Bureau

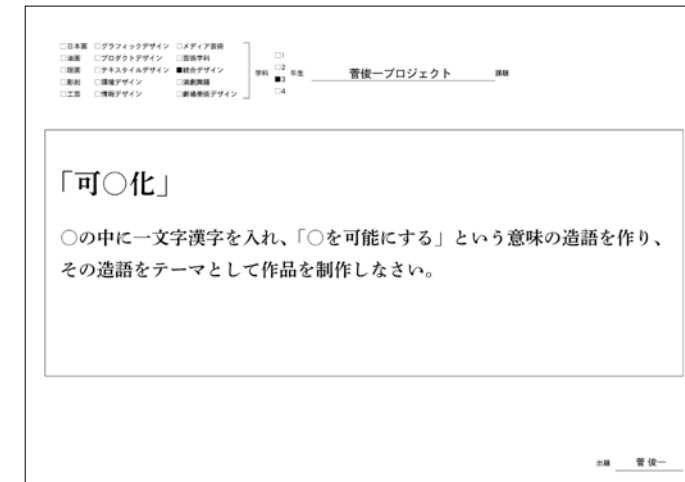
多摩美術大学TUBとは

「まじわる・うみだす・ひらく」をコンセプトに、オープンインベーションによる価値の創出、幅広い層へのデザインやアートプログラム提供、学生作品の展示・発信を通して、デザインとアートのもつ創造性と美意識を社会とつなぐ場を提供。

TUB

21\_21 DESIGN SIGHTにて開催中の『ルール?展』と、多摩美術大学 TUBによる連携企画です。美術大学ならではの教育方法のひとつである「課題制作」。その課題文自体が、実は創造性を広げるためのルール(制約)として機能しているのではないかとそんな視点から「制約のデザイン」が創造性を誘発することを観察し、「デザインの裏」を考えていきます。

This is a collaboration project by Tama Art University Bureau and Exhibition "Rules?," which is currently being held at 21\_21 DESIGN SIGHT. "Assignment work" is a teaching method that's unique to art universities. Do the assigned themes themselves serve as rules (constraints) aimed at broadening creativity? Adopting that perspective, the project looks at how "design under constraints" inspires creativity, and thinks about what lies "behind the scenes of design."

21\_21 DESIGN SIGHTにて開催中の  
「ルール?展」との連携企画です。詳しくはP.24へ

## CREATOR



菅 俊一

Shunichi Suga

多摩美術大学 統合デザイン学科准教授。人間の知覚能力を基盤としたコグニティブデザインの考え方や行動や意志の領域のデザインが専門。近年は、線や点といったわずかな手がかりだけで動きや質感を感じさせるための表現技術や、人間の創造性を引き出すための制約のデザインについての探求を行っている。

## Creator's Message

さまざまな視点から学生に条件を与えて作品を制作させることで、学生自身が思いも寄らなかった技法や視点、アイデアを手に入れ、創造性を育むことができます。本展では課題条件そのものを紹介し、良い制約をデザインできれば、人間の創造性を広げることができることをお伝えしたいです。



## DESIGNART TOKYO 2021

デザイナー トーキョー 2021

10/15 FRI - 11/3 WED

11:00 - 21:00

Galleria 2F、3F

Galleria 2F/3F

料金 無料

主催

DESIGNART TOKYO 実行委員会

協力 東京ミッドタウン

Charge Free

Organized by

DESIGNART TOKYO committee

With Cooperation from

TOKYO MIDTOWN

六本木をはじめ、表参道、銀座などの会場で、クリエイターやブランドがさまざまな作品を展示するDESIGNART TOKYO。東京ミッドタウンには「デザインの裏」をキーワードに、2作品が登場します。

Creators and brands take to Roppongi, Omotesando, Ginza, and many other venues and display their various creations in DESIGNART TOKYO. TOKYO MIDTOWN will feature two works with "Behind the Scenes of Design" as the keywords.

オンラインカンファレンス  
「DESIGNART TOKYO 2021 クリエイタートーク」  
詳しくはP.14へ



DESIGNART TOKYOとは

「INTO THE EMOTIONS～感動の入り口～」をコンセプトに、世界屈指の超ミックスカルチャー都市・東京の街を舞台に繰り広げられるデザイン&アートフェスティバル。毎年多数のクリエイターやブランドが参加。

MAP 06

Galleria 2F 「Aēsop」前

Galleria 2F, in front of Aēsop

## BLINK ブリンク

ヘチマ・岩崎石・ガラス。富山県で育まれた豊かな資源と技術を用い、3つの素材を新たな姿に発展させた3作品が並びます。素材と出会った際に感じた「トキメキ」を手がかりに、美しさや感動を閉じ込めた作品たちには、富山の自然の恵みに、新たな価値が添えられています。素材と対峙し感じた「トキメキ」が作品へと発展していくプロセスを、ご覧ください。

Using Toyama Prefecture's abundant resources and technology, these three works have been made from three different materials: sponge cucumbers, Iwasaki stone, and glass. Inspired by the designer's thrill on seeing the materials, they represent beauty and excitement, and add new value to nature's blessings from long ago. See how that thrill developed into some creative works.



CREATOR



進藤 篤

Atsushi Shindo

デザイナー、アーティスト。インテリアデザイナーとしてホテルなどを手がけながら、個人プロジェクトとして、デザイン・アートの根源的な魅力を探る、実験的なプロダクトや空間・アート作品を発表。

Creator's Message

デザインの表側が作品の完成形だとすると、裏側は、私自身が感じた「トキメキ」から作品ができるまでの過程だと捉えています。素材や技術と向き合っていると、そうした純粋な感動の瞬間に出会うことができます。小さなトキメキの瞬間を採集し育てていくことで、これからの暮らしに寄り添うデザインの可能性を、垣間見ることができると信じています。

MAP 07

Galleria 3F 「IDÉE SHOP / IDÉE CAFÉ PARC」前

Galleria 3F, in front of IDÉE SHOP / IDÉE CAFÉ PARC

## L.F.M. エル・エフ・エム

廃棄されてしまう床面（とこめん）の削り屑を主原料とし、立体的に成形するプロセス「L.F.M. (Leather Fiber Molding)」。L.F.M.は池田と倉島がスタディ(実験)の中で、天然ゴムをつなぎに使用すると皮革端材の立体成形が可能であることに着目し、名づけたプロセス。そのスタディから完成品に至るまで、一連の過程を見渡すことができる展示です。

In "L.F.M." (leather fiber molding), shavings from the reverse side of leather that would otherwise be thrown away are molded into solid forms. This process was named by Ikeda and Kurashima, who studied (and experimented with) molding leather offcuts into solid shapes and discovered that the key was to bind them together with natural rubber. Exhibiting it together with some finished products reveals the whole series of processes leading from "Behind the Scenes of Design" all the way to its "front."



CREATOR



M&amp;T

池田美祐と倉島拓人によるデザインユニット。製品デザイン、展示会、コンペティションへの参加など精力的に活動。

Creator's Message

このプロジェクトはある風景との出会いから始まりました。それは、皮革端材の山。その印象が強く残り、大量の皮革端材の行方を調べてみることにしました。すると、国内ではそれらの端材は産業廃棄物として処分されていることがわかりました。本展では通常廃棄される皮革端材の新たな可能性をご覧ください。ぜひと思えます。

# TOKYO MIDTOWN AWARD 2021

## 受賞作品発表・展示



次世代を担うクリエイターを発掘・応援するTOKYO MIDTOWN AWARDも今年で14回目。計1,366点の応募作品の中から選ばれた、本年度全受賞作品を展示します。審査員の熱のこもった審査により選ばれた受賞作品をぜひご覧ください。

This marks the 14th year that the TOKYO MIDTOWN AWARD has been discovering and supporting the next generation's creators. The award-winning works were selected from a total of 1,366 entries this year, and will now be displayed for all to enjoy. Please do take a look at the judges' passionately chosen winners.

料金 無料

主催 東京ミッドタウン

Charge Free

Organized by TOKYO MIDTOWN

## 受賞作品発表 Announcement of Awards

10/14 THU

TOKYO MIDTOWN AWARD  
公式サイト  
TOKYO MIDTOWN AWARD Official Website



全受賞作品をオンラインにて発表。今回、受賞者に贈られるトロフィーは「TOKYO MIDTOWN AWARD 2008」デザインコンペを受賞した鈴木啓太氏によるデザインです。



※2021年トロフィー（イメージ）

### デザインコンペ 審査員



石上純也  
Junya Ishigami  
建築家



伊藤直樹  
Naoki Ito  
クリエイティブディレクター/  
アーティスト/起業家



えぐちりか  
Rika Eguchi  
アーティスト/アートディレクター



川村元気  
Genki Kawamura  
映画プロデューサー/小説家



中村勇吾  
Yugo Nakamura  
インターフェースデザイナー

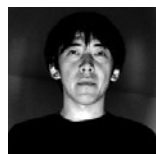
### アートコンペ 審査員



大巻伸嗣  
Shinji Ohmaki  
アーティスト



金島隆弘  
Takahiro Kaneshima  
ACKプログラムディレクター/  
京都芸術大学客員教授



クワクボリョウタ  
Ryota Kuwakubo  
アーティスト/情報科学芸術大学院  
大学 [AMAS] 教授/  
多摩美術大学情報デザイン学科  
非常勤講師



永山祐子  
Yuko Nagayama  
建築家



林寿美  
Sumi Hayashi  
インディペンデント・キュレーター/  
成安造形大学客員教授

## 受賞作品展示 Exhibition of Award-winning Works

10/14 THU-11/7 SUN

プラザB1 メトロアベニュー  
Plaza B1, Metro Avenue

デザインコンペ、アートコンペの受賞・入選作品を間近でご覧いただけます。作品そのものはもちろん、その裏にあるクリエイターたちの思いを言葉にしたキャプションとあわせて展示しています。



※昨年の展示の様子

お気に入りの作品を選んで作家を応援しよう!



今年も一般の方に自分のお気に入り投票に投票いただき、「オーディエンス賞」を実施します。受賞・入選16作品の中から、気になる作品を選んで投票してください。お寄せいただいた作品へのコメントは、クリエイターにも届けます。オーディエンス賞の結果は、11月下旬にアワード公式サイトにて発表予定です。

これまでの受賞作品も

購入できます

TOKYO MIDTOWN AWARD デザインコンペでは、これまでの受賞作品のうち、18点を商品化、1点をイベント化。そのうち数点は館内店舗でも購入できます。2020年デザインコンペ グランプリの作品「uskin」も10月の商品化に向けて進行中。商品化され次第、アワード公式サイトにて詳細を発表します。



富士山グラス  
¥4,153(税込)  
デザイナー:鈴木啓太



おみく枝  
¥1,320(税込)  
デザイナー:土屋寛恭

「未来をひらく窓」の  
クリエイターの作品です  
▶ P.13

販売店舗  
中川政七商店街(ガレリアB1)

2020年受賞作も  
まもなく商品化

hadawa  
※受賞時の作品名「uskin」  
デザイナー:CAMOTES(若田勇輔、金澤佐和子)



同時開催

MAP 09

## 未来の学校 -OPEN STUDIO- “みらいのピクニック展” わたしたちの新しいコモンズ

SCHOOL OF THE FUTURE -OPEN STUDIO-  
“FUTURE PICNIC Exhibition” -Our New Commons-



10/15 FRI-11/3 WED

ミッドタウン・ガーデン  
「21\_21 DESIGN SIGHT」前  
芝生エリア

Midtown Garden, Lawn area  
in front of 21\_21 DESIGN SIGHT

※荒天中止 \*Cancelled in the event of bad weather

主催 東京ミッドタウン

協力 アルスエレクトロニカ

Organized by TOKYO MIDTOWN  
With Cooperation from ARS ELECTRONICA

特設WEBサイトはこちら



日本語



ENGLISH

世界的なパンデミックの影響によって、わたしたちの生活は大きく変化しました。外出や移動が制限され、オンラインでのコミュニケーションや活動が増える中で、距離を保ちながらも人と緩やかに関わり合える、みんなの場所=コモンズが求められています。ミッドタウンの広大なガーデンは、日常的にみんなで共有できる、そうした新しいコモンズのひとつでしょう。一方で、日常の行動を新鮮なものに変えてくれるのがピクニック。自然と人がつながるその場所は、インスピレーションな場所になる可能性を秘めています。みらいのピクニックとアート作品を通して、新しい日常を見つめ、これからのコモンズを考えます。

Our daily life has been greatly changed by the impact of the global pandemic. Against a backdrop of restrictions on going outside and movement and an increase in online communication and activities, a space in which people can come together while maintaining distance from each other (i.e. a commons) is required. The vast garden at TOKYO MIDTOWN is perhaps one of such new commons that people can share as part of daily life. On the other hand, as a picnic is something done outdoors, it transforms one of our daily activities into something fresh and new. Picnics allow people to build stronger connections with nature and to discover ways to make this place into a place that brings them inspiration. FUTURE PICNIC and the artworks on display will give people an opportunity to reflect on their new daily lives and to consider these commons.

未来の学校 -OPEN STUDIO-とは

「未来の学校」は東京ミッドタウンとオーストリア・リンツ市に拠点を置く国際的クリエイティブ機関アルスエレクトロニカによる、2017年から続く協働プロジェクト。より豊かで持続可能な未来の社会に向け、さまざまなアイデアやイノベーションを発信する場です。OPEN STUDIOでは、東京ミッドタウンのオープンスペースにアート作品が登場します。



Exhibition 01

## Rope ロープ

長さ12m、太さ30cmの手作りのロープ。Ropeは、アーティストと一緒に旅をし、一時的にさまざまな場所やコミュニティに置かれ、その存在だけでいつもの日常を新しい世界に変えます。こうした旅でRope自身が書いた日記も見ることができます (https://rope.blue/journal)。Ropeは座ったり、遊んだり、寝転んだりすることができる、シンプルで移動可能なソーシャルスペースなのです。「わたしと一緒になにかしましょう!」というメッセージとともに、この作品は人々の自発的なアクションをうながします。

https://rope.blue/



ARTIST

イーフ・スピンセマイユ  
Ief Spincemaille

Workshop

## 旅するRopeと お散歩ワークショップ

10/30 SAT ① 14:00-15:00

② 16:00-17:00

11/3 WED ① 14:00-15:00

② 16:00-17:00

参加方法  
特設WEBサイトから無料チケットをお申込みください。



大きなRopeをみんなで一緒に運びながら、東京ミッドタウン各所を探検し、みんなのコモンズを探すワークショップです。旅するRopeの視点で東京ミッドタウンを眺めたら、どんな発見があるでしょうか? Ropeがいることでいつもの場所がどう変わるでしょうか? 最後に、その目撃つけたコモンズにまつわるものごと、感じたことをRopeの視点で日記に綴ります。

講師 久納鏡子(アルスエレクトロニカ アンパサダー)

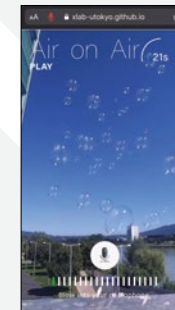


※過去の様子

Exhibition 02

## Air on Air

エア-オン-エア



インターネットを介して「息」を届けるオンライン参加型インスタレーションです。体験者は、WEBサイトにアクセスしマイクに向かって息を吹きかけることで、オンラインから現地にシャボン玉を飛ばすことができます。空へと舞うシャボン玉は撮影・配信され、体験者は画面を通して一人称視点で眺めることができます。移動や距離に制約のあるこの時代に、画面の向こうに広がる空気や風という見えない存在や世界のつながりを改めて認識する機会を与えてくれます。



ARTIST

寛 康明+赤塚大典+藤井樹里+吉川義盛+伊達 亘+reckhahn  
Yasuaki Kakehi + Daisuke Akatsuka + Juri Fujii + Yoshimori Yoshikawa + Wataru Date + reckhahn

https://xlab-utokyo.github.io/air/

制作協力 NTTコミュニケーションズ  
\*本作品にはSkyWayが使われています。

Talk Session

事前申込制

## 未来の学校 -OPEN STUDIO- “みらいのピクニック展”わたしたちの新しいコモンズ Talk Session生配信

10/18 MON

19:00-20:30 Zoomより生配信

参加方法 特設WEBサイトから無料チケットをお申込みください。



Exhibition 03

## PICNIQ Sheet

ピクニックシート

このピクニックシートには、もっと五感を使い、自然と調和し、あなたならではのアイデアでこれからのミッドタウン・ガーデンに思いをはせる、そのためのヒントが書かれています。ほかの人と距離を保ちながら、緩やかなつながりをつくるこのシートの上で、いつもと少し違うピクニックを楽しんでみませんか?

ARTIST

TOKYO MIDTOWN+ARS ELECTRONICA



Paint the Picnic Site

# 素敵なモノたちを裏話とともに。

Enjoy the wonderful exhibits along with the stories behind them.

📅 10/15 FRI - 11/3 WED

🕒 11:00 - 20:00

📍 ガレリア3F 各ショップ Galleria 3F shops

※営業時間は変更となる場合がございます。  
\*Opening hours may change without notice.

東京ミッドタウンには、さまざまなバックストーリーをもつ素敵なモノがあふれています。しかし、その裏側を知る機会はずかでしょう。今回は8つのアイテムを裏話とともにご紹介します。

TOKYO MIDTOWN is brimming with wonderful things, but you rarely get to hear any of their diverse back stories. This time, we're going to share the stories behind eight of them.

主催 東京ミッドタウン Organized by TOKYO MIDTOWN

同時開催中のディスプレイもお楽しみください

本物に出会えるショーケースが登場

📍 ガレリア B1 「DEAN & DELUCA」前

DESIGN TOUCHの期間中、東京ミッドタウンの各店舗から選りすぐりのモノたちが集まります。作品展示を見るように、商品を味わってみてください。



**A** / 小さな名器の裏に2つの職人技



**B** / 見た目と裏腹な軽やかさ

**C** / 伝統に裏打ちされた見事なワザ



**D** / 裏返して砂が落ちたら3分

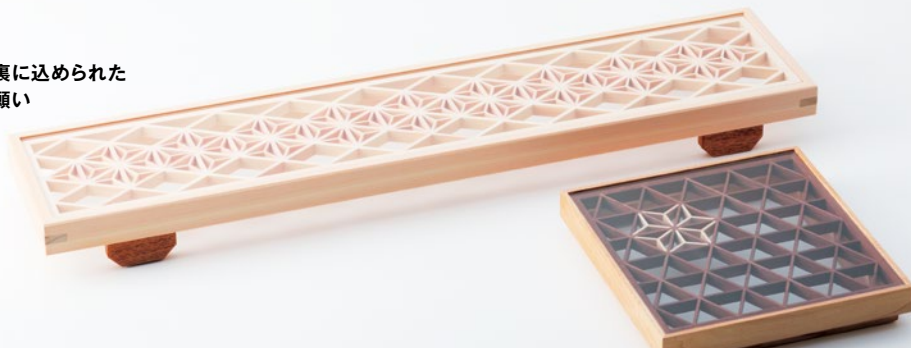
**F** / 表はオブジェ裏は笛



**G** / 足裏を刺激するインハウスシューズ



**E** / 文様の裏に込められた人々の願い



**H** / ウラもオモテもカラーもモノクロも



**A** / ピアノと家具を愛する2つのメーカーが、技術と思いを込めて作った小さなピアノ。HIDAの曲木(まげき)技術がグランドピアノ特有の曲線を実現し、KAWAIの丁寧な調律が、繊細な音色、和音の美しさを生み出します。KAWAI meets HIDA ミニグランドピアノ ¥110,000 [HIDA]

**B** / 外見とウラハラな軽やかで手に馴染むフォルム。手にするほどに愛着が湧くカップです。成型・絵付・施釉・焼成など、熟練の手わざを集結した逸品を、ぜひ。左から、ふくら雀モーニングカップ ¥11,000、光琳風染付三ツ足マグカップ ¥27,500 [FUKAGAWA SEIJI 1894 ROYAL KILN & TEA]

**C** / 1300年の歴史を誇る「細川紙」に、日本独自の襖(ふすま)紙装飾の技法「金銀砂子(すなご)」で銀の紋をあしらったバッグ。和紙でありながら十分な耐久性、現代的なデザイン性を兼ね備えた作品です。細川紙×金銀砂子 手漉き和紙バッグ ¥27,500 [WISE-WISE tools]

**D** / ガラスと砂だけでできた繊細で美しい砂時計。高級感あるメッキの砂が落ちはじめると、高く小さな音が響き、目と耳を奪われます。筒状のガラスをパーナーの炎で炙りだし、職人がひとつひとつ手吹きで作ります。スナ式時計 金、銀 各¥8,800 [テネリータ]

**E** / 日本の文様には長寿や吉祥の願いが込められています。組子細工で描かれた、鱗、菱形、麻の葉には厄除けや無病息災などの意味が。建具をリデザインしたトレイで、日本の技と心を味わってください。ロングトレイ 麻の葉組子 ¥27,500、組子トレイ 四角 ¥15,400 [THE COVER NIPPON]

**F** / リトアニアの陶芸家ヴィガントス氏の作品。昔ながらの蹴ろくろで成形し、動物の角を使った器具で点描を施しています。表情豊かで愛くるしいだけでなく、吹けば素朴な音色が。嬉しい2面性が家時間を楽しんでくれそうです。鳥、ミミズク 各¥3,520 [IDÉE SHOP / IDÉE CAFÉ PARC]

**G** / 自重でアーチを形成し心地良く土踏まずを刺激する、一本歯下駄型の健康インハウスシューズ。青竹踏みのようなマッサージ効果で、足指のグリップ力や血行促進を期待できます。全9色6サイズ展開。純日本製。Zサン 青竹踏み効果付きインハウスシューズ ¥5,500 [藁屋カレンプロッソ]

**H** / アクリルケースで装丁された写真集は、書棚にしまわず、そのまま作品として飾れる仕立て。カラー写真とモノクロ写真の計2冊セット・144枚の写真は切り離せます。好きな写真をオモテとウラに入れて、両側から楽しめます。夏井瞬写真集『Waves』 ¥15,000 [STYLE MEETS PEOPLE]

展覧会  
MAP 11 21\_21

## ルール?展

Exhibition "Rules?"

7/2 FRI-11/28 SUN

11:00-17:00 [土・日・祝日は18:00まで開館 Saturday, Sunday and Holiday open until 18:00]

21\_21 DESIGN SIGHT ギャラリー 1 & 2 21\_21 DESIGN SIGHT Gallery 1 & 2

※火曜日休館 (11/23は開館) ※入場は閉館の30分前まで ※事前予約制  
\*Closed on Tuesday (Open on November 23) \*Last admittance 30 minutes before closing \*Booking in advance is required.

私たちは、さまざまなルールに囲まれ暮らしています。それらのルールは今、産業や社会構造の変化にともない、大きな転換を迫られています。みんながともに生きる社会で、ルールをデザインによってどのようにかたちづることができるのか。ルールを不自由なものとして捉えるのではなく、ポジティブに向き合う力を養う展覧会です。

Our lives are surrounded by all kinds of rules, but they're on the brink of radical transformation as industry and society change. In a society where everyone lives together, how can design help create rules? This exhibition is about showing people how to take a positive attitude to rules rather than seeing them as restrictions on freedom.



入場料 一般 1,200円 / 大学生 800円 / 高校生 500円 / 中学生以下無料

主催 21\_21 DESIGN SIGHT、公益財団法人 三宅一生活デザイン文化財団

後援 文化庁、経済産業省、港区教育委員会

特別協賛 三井不動産株式会社

Admission General ¥1,200 / University Student ¥800 / High School Student ¥500 / Junior High School Student and under may enter for free

Organized by 21\_21 DESIGN SIGHT, THE MIYAKE ISSEY FOUNDATION

In Association with Agency of Cultural Affairs; Ministry of Economy, Trade and Industry; MINATO CITY BOARD OF EDUCATION

Special Sponsor Mitsui Fudosan Co., Ltd.

展覧会  
MAP 12 GALLERY 3 21\_21

## 横尾忠則 : The Artists

Yokoo Tadanori: The Artists

7/21 WED-10/17 SUN

11:00-17:00 [土・日・祝日は18:00まで開館 Saturday, Sunday and Holiday open until 18:00]

21\_21 DESIGN SIGHT ギャラリー 3 21\_21 DESIGN SIGHT Gallery 3

※火曜日休館 \*Closed on Tuesday

パリのカルティエ現代美術財団が、国際的アーティスト横尾忠則氏の所蔵作品展を開催中。彼の手にかければ、キャンバスは芸術的な実験の遊び場。アーティスト、哲学者、科学者ら財団の歴史に名を刻む人々のユニークな個性を表現した肖像画シリーズ、全139作品が日本初公開。

The Fondation Cartier pour l'art contemporain in Paris is currently exhibiting its collection of works by international artist Tadanori Yokoo. He makes each canvas a playground for artistic experimentation. His series of 139 portraits is being shown in Japan for the first time. They include artists, philosophers, and scientists who've left a mark on the Fondation's history, and each one captures its subject's unique individuality.



入場料 無料

主催 カルティエ現代美術財団

特別協力 21\_21 DESIGN SIGHT

協力 朝日新聞社

Admission Free  
Organized by Fondation Cartier pour l'art contemporain

In special collaboration with 21\_21 DESIGN SIGHT

Media partner The Asahi Shimbun

## ISSEY MIYAKE WATCH展

—12人のデザイナーによる25の腕時計

Exhibition ISSEY MIYAKE WATCH  
25 WATCHES BY 12 DESIGNERS

10/23 SAT-11/3 WED

11:00-17:00 [土・日・祝日は18:00まで開館 Saturday, Sunday and Holiday open until 18:00]

21\_21 DESIGN SIGHT ギャラリー 3 21\_21 DESIGN SIGHT Gallery 3

※会期中無休 \*Open everyday

2001年の秋に誕生したISSEY MIYAKE WATCH。以来20年にわたり、国内外12人のデザイナーによって、25ものモデルが生みだされてきました。本展では、ときに力強く、ときに柔らかに表現されてきた精緻なプロダクトを一堂に展示します。デザイナーたちによる25のバックストーリーもお楽しみください。会期中インスタライブでのイベントも予定しています。

ISSEY MIYAKE WATCH was born in the autumn of 2001. In the 20 years since, 12 designers from Japan and abroad have created 25 models. This exhibition brings together all the fine watches they've designed—sometimes expressing strength, other times gentleness. It also features their 25 back stories, as shared by the designers. A live Instagram broadcast is also planned.



入場料 無料

共催 セイコーウオッチ株式会社、株式会社 三宅デザイン事務所

特別協力 NAOTO FUKASAWA DESIGN

協力 株式会社 イッセイミヤケ

Admission Free  
Co-organized by Seiko Watch Corporation, Miyake Design Studio  
In special collaboration with NAOTO FUKASAWA DESIGN  
In cooperation with ISSEY MIYAKE INC.

展覧会  
MAP 13 Tokyo Midtown DESIGN HUB

第93回東京ミッドタウン・デザインハブ企画展

## GOOD DESIGN EXHIBITION 2021

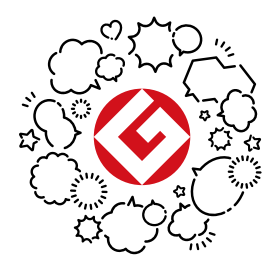
2021年度グッドデザイン賞受賞展

10/20 WED-11/21 SUN

11:00-19:00 [10/20は16:00から開館 Open from 16:00 on October 20]

東京ミッドタウン・デザインハブ [ミッドタウン・タワー 5F] Tokyo Midtown Design Hub (Midtown Tower 5F)

※会期中無休 ※事前予約制 \*Open every day \*Booking in advance is required.



GOOD DESIGN EXHIBITION 2021



2021年度グッドデザイン賞の「ベスト100」の展示を中心に、全受賞作品を発表します。会場内では、グッドデザイン大賞の候補である「ファイナリスト」も展示され、10月31日までは来場者もグッドデザイン大賞を決める投票に参加できます。今年のグッドデザイン大賞の行方に、ぜひご注目ください。

All the winners of the GOOD DESIGN AWARD 2021 will be announced based around an exhibition of the "BEST 100." The venue will also include works by the finalists, and until October 31, visitors will be able to vote on which one of them should win the Good Design Grand Award. See who wins this year's Good Design Grand Award.

入場料 無料  
主催 東京ミッドタウン・デザインハブ  
企画・運営 公益財団法人日本デザイン振興会

Admission Free  
Organized by Tokyo Midtown Design Hub  
Planning & Operation Japan Institute of Design Promotion

サントリー美術館 開館60周年記念展

## 刀剣 もののふの心

Suntory Museum of Art 60th Anniversary Exhibition  
The sword: The soul of the warrior

9/15 WED - 10/31 SUN

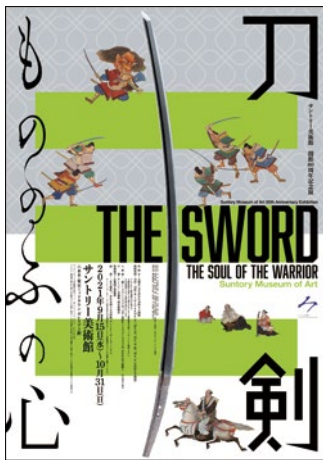
10:00 - 18:00 [金・土は20:00まで開館 Friday, Saturday open until 20:00]

サントリー美術館 [ガレリア3F] Suntory Museum of Art (Galleria 3F)

※火曜日休館(10/26は18:00まで開館) ※入場は閉館の30分前まで  
※作品保護のため、会期中展示替を行います。  
\*Closed on Tuesday (Open until 18:00 on October 26) \*Last admission 30 minutes before closing  
\*There will be an exhibition change during the course of exhibition.

近年注目が集まる刀剣や甲冑を中心に、中世から近世に制作され、今に伝わる武器・武具を一堂に展示。武家、サムライの美意識の変遷をたどります。大覚寺、豊国神社など、由緒ある神社や門跡寺院が所蔵する刀剣に、関連する人物の肖像画や史料をあわせて楽しめます。日本の洗練された武家文化を堪能する貴重な機会です。

With swords and armor attracting attention in recent years, this exhibition displays a collection of medieval to early-modern militaria. Trace the evolution of warriors' and samurai's ideas of beauty. Along with swords owned by historic shrines and temples like Daikakujii Temple and Toyokuni Shrine, there'll also be related portraits and historical materials. It'll be a valuable opportunity to enjoy the sophisticated culture of Japanese warriors.



入場料 一般 1,700円 / 大学・高校生 1,200円 / 中学生以下無料

主催 サントリー美術館、読売新聞社 特別協力 京都国立博物館

協賛 三井不動産、三井住友海上火災保険、サントリーホールディングス

Admission General ¥1,700 / University and High School Student ¥1,200 / Junior High School Student and under may enter for free

Organized by Suntory Museum of Art, The Yomiuri Shimbun Company

With the special cooperation of Kyoto National Museum

Sponsored by Mitsui Fudosan Co.,Ltd., Mitsui Sumitomo Insurance Co.,Ltd., Suntory Holdings Limited

フジフィルム スクエア 写真歴史博物館 企画写真展

## フジフィルム・フォトコレクション特別展

### 「師弟、それぞれの写真表現」

FUJIFILM SQUARE Photo History Museum Exhibition  
FUJIFILM Photo Collection Special Exhibition  
Mentors and Protégés: Their Respective Photographic Expression

10/20 WED - 12/28 TUE

10:00 - 19:00 [最終日は16:00まで The exhibition closes at 16:00 on the final day]

FUJIFILM SQUARE 写真歴史博物館 FUJIFILM SQUARE Photo History Museum

※会期中無休 ※入館は終了10分前まで  
\*Open every day \*Last admission 10 minutes before closing



桑原甲子雄「麹町区馬場先門(現・千代田区)」1936年2月27日



荒木経惟(センチメンタルな旅)より 1971年

「フジフィルム・フォトコレクション」から師匠と弟子、写真家と助手、教師と教え子といった関係にあった写真家たちの作品を特集し、対比することで、それぞれの写真表現を読み解く試みです。知られざる写真家どうしの関わりを紹介しながら、28作家、28点の作品を展観します。

This special exhibition of works from the FUJIFILM Photo Collection features photographers who had some professional connection with each other: mentors and their protégés, photographers and their assistants, or teachers and their students. It is an attempt to decipher the photographic expression of each photographer based on a single outstanding work. The exhibition presents 28 works by 28 photographers and introduces overlooked relationships between photographers.

入場料 無料

主催 富士フィルム株式会社

Admission Free

Organized by FUJIFILM Corporation

## 「使ってたのしむ、和菓子デザイン」展

“Enjoy Using Japanese Confectionery Designs” exhibition

9/29 WED - 10/31 SUN

営業時間は店舗に準ずる  
The opening hours are the same as the store's.

とらや 東京ミッドタウン店ギャラリー [ガレリアB1]  
TORAYA Tokyo Midtown Gallery (Galleria B1)

入場料 無料

主催 株式会社 虎屋

Admission Free

Organized by TORAYA Confectionery Co. Ltd.



室町時代後期創業の和菓子屋「とらや」の併設ギャラリーでは、暮らしをいどころ和菓子モチーフの小物を集めて展示・販売します。食べるだけではもったいないほど美しい、和菓子の色やかたち。江戸～大正時代の菓子見本帳から絵図を選び、デザインした、風呂敷や皿などが並びます。

Founded in the early 16th century, traditional Japanese confectioner “Toraya” has an adjoining gallery where it displays and sells lifestyle goods with Japanese confection motifs. Japanese confectionery comes in such beautiful colors and shapes it's a waste just to eat them. The exhibits include wrapping cloths and little dishes with designs chosen from Toraya's illustrated wagashi design books from the Edo (1603-1867) to Taisho period (1912-1926).

### Information

営業時間は予告なく変更になる可能性がございます。最新の情報はWEBサイトからご確認ください。Please note opening hours are subject to change without notice. For the latest information, please check out our website. <https://www.tokyo-midtown.com/>

〒107-0052 東京都港区赤坂9-7-1  
東京ミッドタウン・コールセンター 03-3475-3100 [受付時間 11:00 - 20:00]



このFSC®ラベルは、製品に使われている原材料が責任を持って調達されたことを意味します。