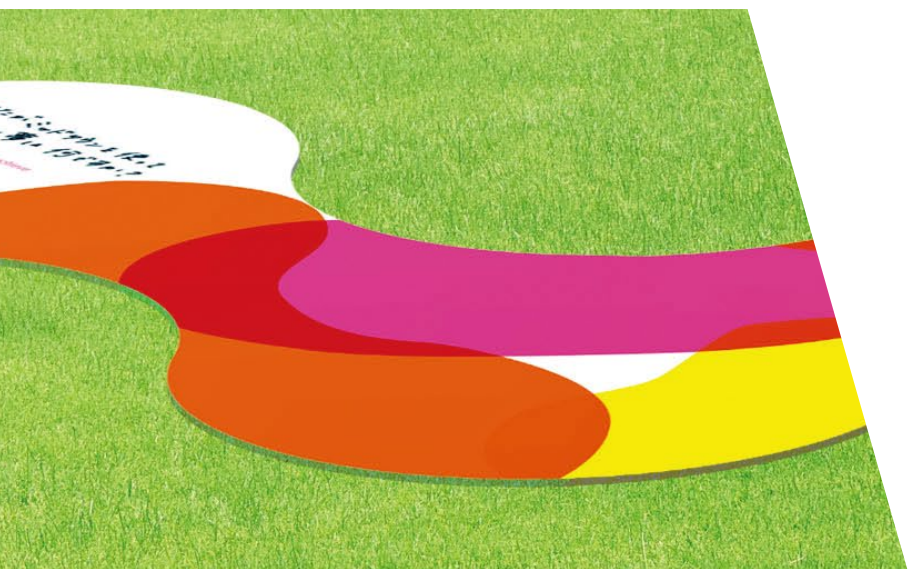


TOKYO MIDTOWN

SCENE

*Behind the
Scenes of Design*



11

TOKYO MIDTOWN
ROPPONGI
NOVEMBER 2021



東京ミッドタウンをめぐる人々に聞く

The SCENE

vol.10

鈴木啓太さん

プロダクトデザイナー

多様な価値観が共存する 東京ミッドタウン

profile

多摩美術大学卒業。古美術収集家だった祖父の影響を受け、幼少より人が織りなす文化や歴史に興味を持つ。「TOKYO MIDTOWN AWARD 2008」デザインコンペにて「富士山グラス」を出展し、審査委員特別賞を受賞。2012年に独立し、〈PRODUCT DESIGN CENTER〉を設立。

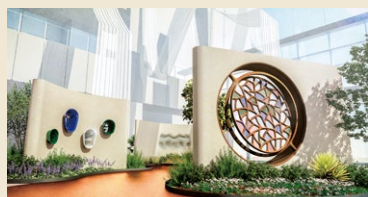
自身が手がける「未来をひらく窓—Gaudi Meets 3D Printing」の舞台となるアトリウムにて、芝生広場をバックに。「芝生広場をはじめ、東京ミッドタウンはグリーンが素晴らしいですね」

Hot topics

▶ 10.15 Fri. - 11.3 Wed.

未来をひらく窓 — Gaudi Meets 3D Printing

【時間】11:00-21:00 【場所】アトリウム



「歴史的な建築家、アントニ・ガウディが3Dプリンタと出逢ったら?」という視点で、3Dプリンタによって未来の「窓」を創り上げた展示。(主催: YKK AP)
※展示の詳細はP.04をご覧ください。



「TOKYO MIDTOWN AWARD」の今年のトロフィーは鈴木さんがデザイン。「受賞を通して得た人との縁が、未来を支える力になるという思いを込め「マイルストーン(節目・道しるべ)」をテーマにデザインしました」

「TOKYO MIDTOWN AWARD 2008」で審査委員特別賞を受賞した「富士山グラス」。中川政七商店街(カリア B1)で販売。4,153円



「Tokyo Midtown DESIGN TOUCH」でガウディと3Dプリンティング技術の融合に挑んだ鈴木さん。彼が今後発信していきたいことは。「人類の歴史はひとつの線で繋がっているという認識のもと、大きなテーマとして「人類の発展に貢献したい」という思いがあります。モノをひたすらつくる世紀を経て、これからは多様化が進む時代。そんな時代にこそ、多くの異なる価値観の持ち主たちと協業して、歴史上の「点」を作り、人類が作る「線」に連なるような意味のあるものを生み出したいです」

「Tokyo Midtown DESIGN TOUCH」でガウディと3Dプリンティング技術の融合に挑んだ鈴木さん。彼が今後発信していきたいことは。「人類の歴史はひとつの線で繋がっているという認識のもと、大きなテーマとして「人類の発展に貢献したい」という思いがあります。モノをひたすらつくる世紀を経て、これからは多様化が進む時代。そんな時代にこそ、多くの異なる価値観の持ち主たちと協業して、歴史上の「点」を作り、人類が作る「線」に連なるような意味のあるものを生み出したいです」

13年前、自身が手にした「TOKYO MIDTOWN AWARD 2008」のトロフィーは思い出の逸品。彫刻家の五十嵐威暢さんによるもの。



「60年代から活躍しているジャズシンガー、マリナー・ショウ。〈Billboard Live TOKYO〉で開催された彼女の日本でのラストライブには、いろいろな気持ちが湧き上がってきて本当に感動しました」

My favorite 私のSCENEに欠かせないもの

「よく館内で食事にも行きますが、なかでも好きなのはガーデンテラス3Fの〈鉄板焼ステーキ喜扇亭〉。芝生広場を眺めることのできるカウンター席がお気に入りです」



東京ミッドタウンカード《セゾン》 新規ご入会・お切替キャンペーン

開催中～12月12日(日)



期間中、「東京ミッドタウンカード《セゾン》」に新規ご入会・お切替いたたくと、ご入会時の条件により、

お買物に使えるご優待

最大6,500円分をプレゼント!

※新規ご入会のみの場合最大3,500円分プレゼント

お切替キャンペーン 対象カード



※Webでお申し込みの場合は、特典内容が異なります。
※お切替えの場合、クレジット番号は変更になります。

お問い合わせ: 東京ミッドタウンカードカウンター(ガーデンテラスB1)
TEL: 03-3408-0031(11:00-20:00)
www.tokyo-midtown.com/jp/card/

TOKYO MIDTOWN

お問い合わせ 東京ミッドタウン・コールセンター

TEL: 03-3475-3100

(受付時間 11:00-20:00)

www.tokyo-midtown.com

ショップ 11:00-21:00/レストラン 11:00-24:00

※一部店舗により異なります。詳しくは東京ミッドタウン・コールセンターまでお問い合わせください。

TOKYO MIDTOWN VIDEOS

東京ミッドタウンの多彩な魅力に出会える動画サイト

@tokyomidtown_official



都営地下鉄大江戸線「六本木駅」8番出口と直結/東京メトロ日比谷線「六本木駅」より地下通路にて直結/東京メトロ千代田線「乃木坂駅」3番出口より徒歩約3分/東京メトロ南北線「六本木一丁目駅」1番出口より徒歩約10分/都バス都01「六本木駅前」より徒歩約2分/ちいばす「六本木七丁目」・「榎町公園」下車徒歩約1分

※価格はすべて税込み価格です。※掲載情報・価格は変更になる場合がございます。予めご了承ください。※画像・イラストはすべてイメージです。

※営業時間や営業状況は予告なく変更する場合がございます。最新情報は東京ミッドタウンオフィシャルサイトよりご確認ください。